

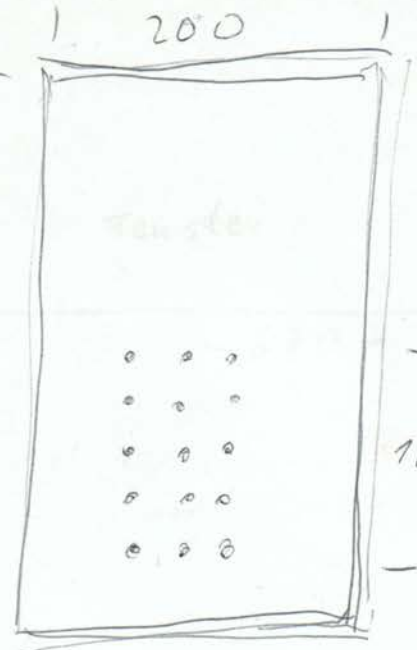
Projekt Mai 89, Hädel

Februar

H 6



~~400~~ 40



200

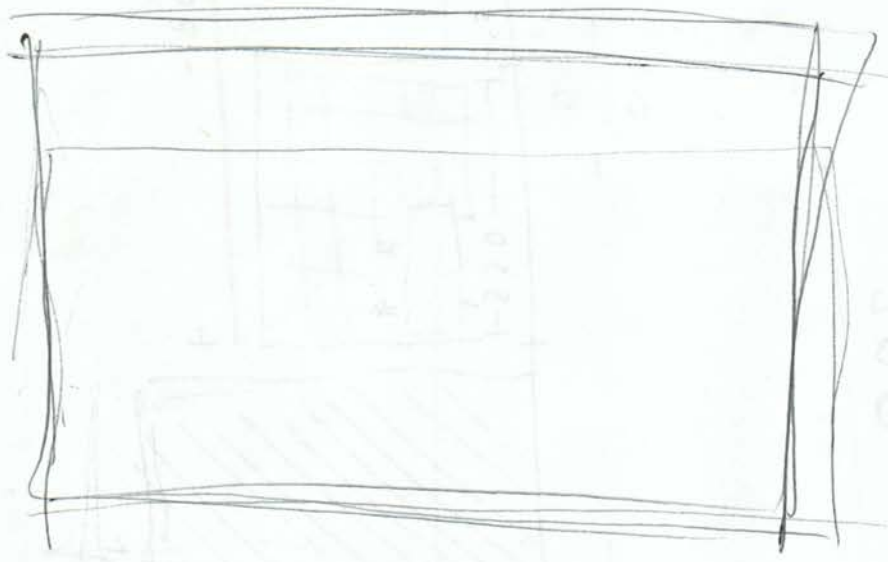
160

~~200~~

12

150

15



300

90



160

160

240

160

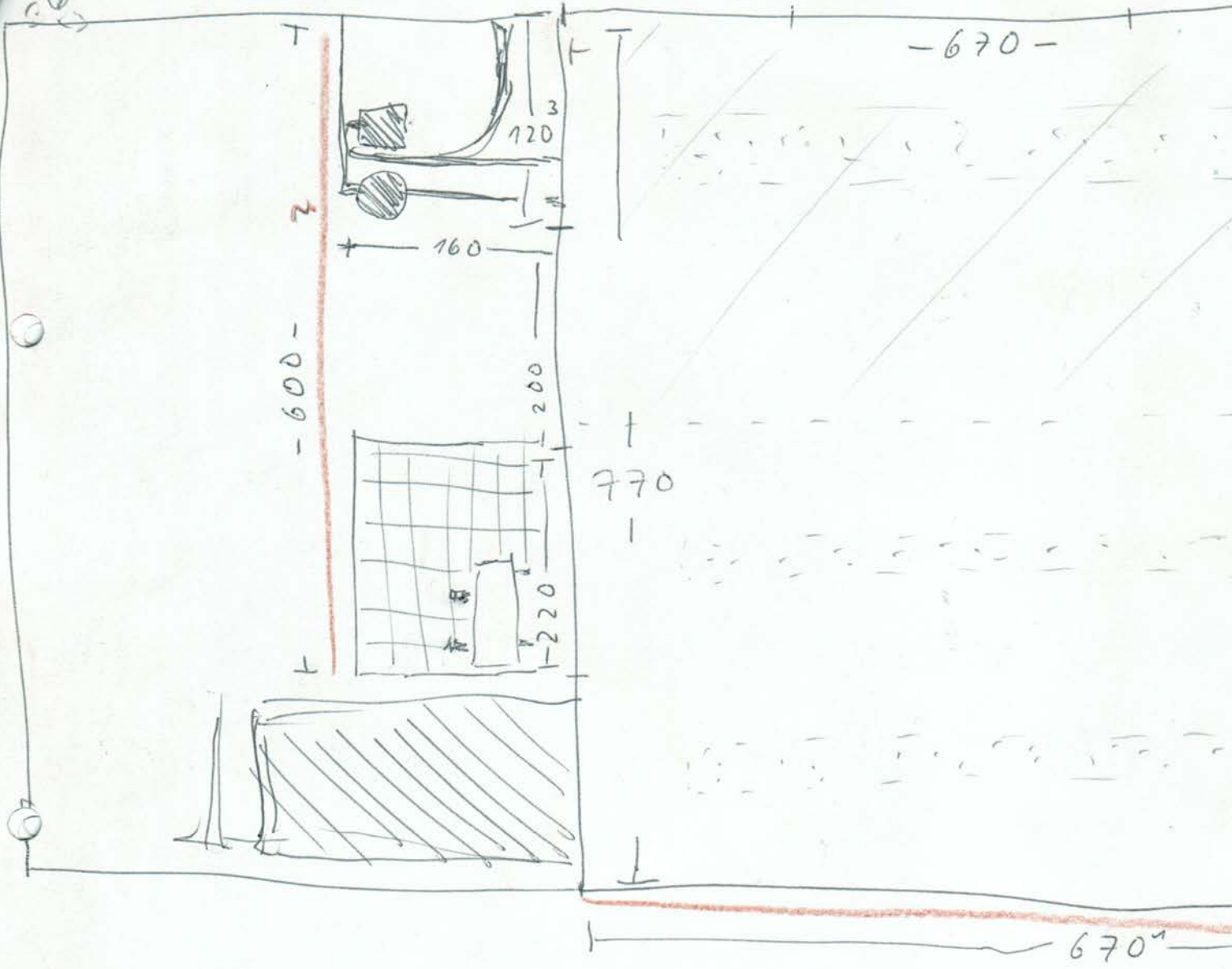
300

H 6

Tage

Kunst

Fenster



Alurolle
 (Tageslicht) :




Kunstlicht :

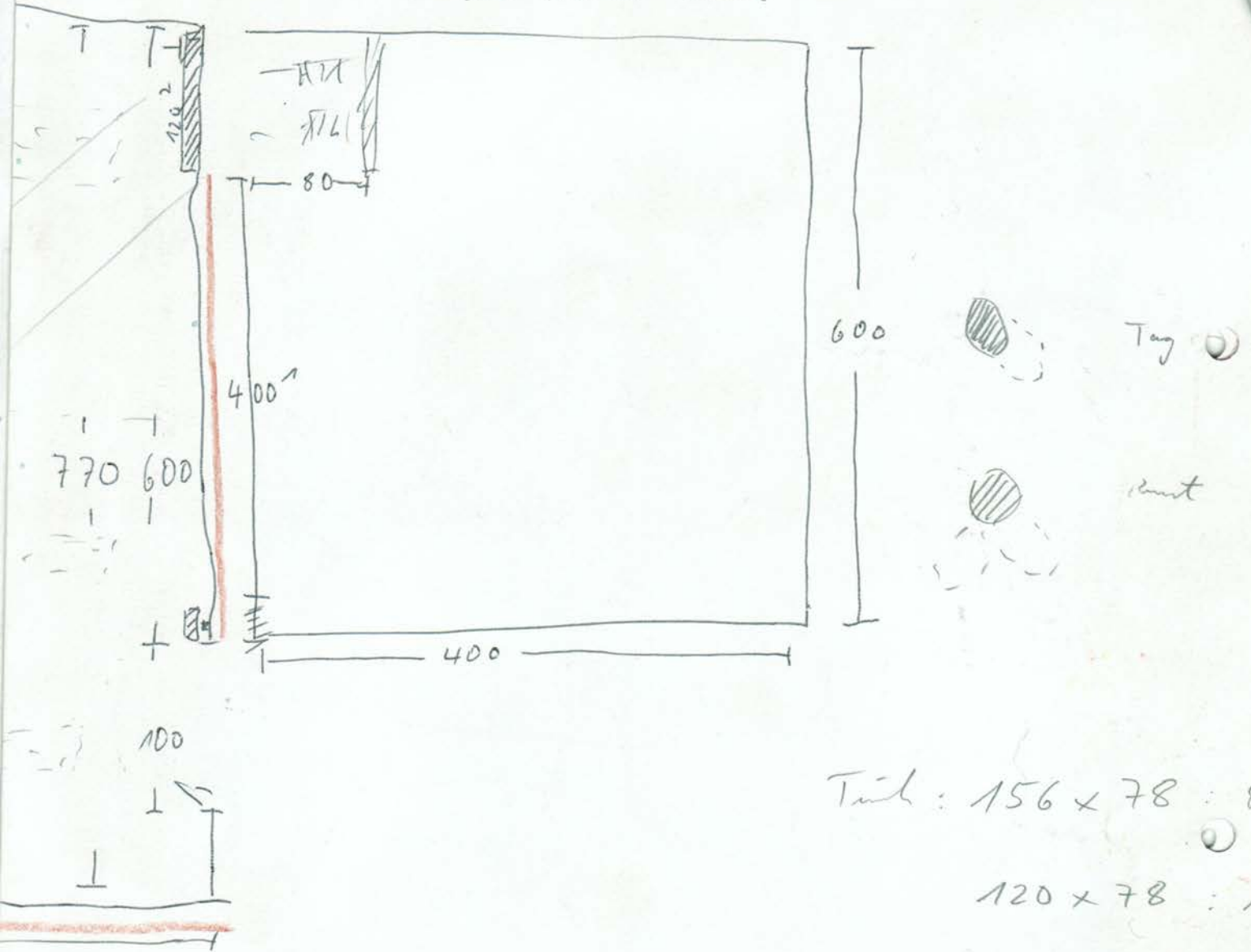


4 m hoch

 Holzbohle

 Stein

- 1 : freie Wand zum hängen (von Decke bis Boden)
- 2 : Kabel (schwarz!!)
- 3 : Schatten (schwarzes) Kabel



Tür : 156 x 78

120 x 78

weiße Farbe

weiße Kante (für über die Schatten
25 x 20 cm)

rechte Schatten haben liegen

+



120



15

1



+

150

+ & 50/52+

Ø 5.1m

100
┆
┆

180
┆
┆

┆ 185 ┆

- 300 -

+ 185+



T

120

┆
┆

140m

